

市民講座

チャリティーショップへ 行こう！

～リユースと活動資金作りを
楽しく買い物でつなげる仕組み～

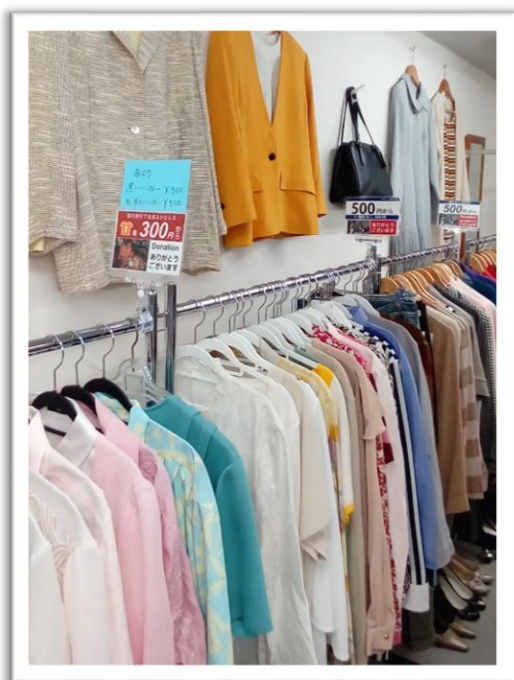
チャリティーショップは、市民から寄付された、まだ使える品物を、ボランティアの協力を得て販売し、その収益を国際協力、環境、福祉等の非営利活動に活用する仕組みです。

不用品リユース（再使用）の受け皿、非営利団体の資金獲得および情報発信の場、市民のボランティア活動の場として期待されています。

また、国連で採択されたSDGs（持続可能な開発目標）の達成に、社会、経済、環境の分野で貢献しています。

本講座では、関西で運営されているショップの取組みも紹介しながら、チャリティーショップの魅力や運営のノウハウをお伝えします。

「チャリティーショップって?」「チャリティーショップに参加したい!」「チャリティーショップを開きたい!」たくさんの皆さまのご参加をお待ちしています。（参加無料）



日時

2020年9月27日(日)
13:30～16:00

会場

阿倍野市民学習センター 特別会議室
大阪市阿倍野区阿倍野筋3-10-1-300 あべのベルタ3階

【アクセス】Osaka Metro御堂筋線「天王寺」駅/ JR「天王寺」駅
近鉄「大阪阿部野橋」駅

- ◆講師 新田 恭子(日本チャリティーショップ・ネットワーク 共同代表)
- ◆プログラム ◎チャリティーショップとは?(仕組み、地域の拠点としての価値、開設・運営方法等)、質疑応答
◎関西で運営されている各チャリティーショップの活動紹介
- ◆定員 20名(9月13日締切、ただし申込先着順で定員になり次第締め切らせていただきます)
- ◆参加申込 「ご氏名、電話番号、メールアドレス、聞きたいこと(あれば)」を、メール、またはファックスで日本チャリティーショップ・ネットワーク事務局までご連絡ください。



■主催/お申込み・お問合わせ

日本チャリティーショップ・ネットワーク
神奈川県横浜市中区山下町70 6階 (WE21ジャパン内)
Email: jimushop@charityshop.jp FAX: 045-264-9391
HP: <http://charityshop.jp>

